



Mehr als ein Produkt. Eine Partnerschaft.

MOSOR PK

Ein elastischer Schneepflug für alle Wetterbedingungen

Der MOSOR PK ist ein mehrschariger Schneepflug der in den Abmessungen von 2.7 bis 7.2 m erhältlich ist.

Aufgrund der elastischen Polyurethanverbindungen zwischen den Scharen und dem Pflugbalken ist der MOSOR PK viel leiser während der Arbeit und ideal für die städtischen Gebiete mit vielen Hindernissen (Schächten, Schlaglöchern, Fahrbahnschwellen und Randsteinen), aber auch für effektives Arbeiten auf offener Straße.



Ein mehrschariger Schneepflug für leise Arbeit auf allen Straßentypen

Der MOSOR PK ist ein hoch elastischer Schneepflug mit einer Vielzahl von Anwendungen, von offenen Straßen bis zu engen Stadtstraßen. Der Pflug ist in erster Linie für Arbeiten in städtischen Gebieten mit vielen Hindernissen, Schächten, Schlaglöchern, Fahrbahnschwellen und Randsteinen gedacht. Eine sichere und effiziente Arbeit mit deutlich weniger Geräuschen und Vibrationen wird durch die elastischen Polyurethanverbindungen zwischen Pflugscharen und Balken ermöglicht.

Polyurethanverbindungen in Kombination mit Randsteinabweisern, die verhindern, dass die Schare auf seitliche Hindernisse trifft, absorbieren effektiv Vibrationen und Stöße und machen den MOSOR PK zu einer hervorragenden Wahl für den Einsatz in Siedlungen und Städten.

Aufgrund seiner vielseitigen Konstruktion und Robustheit verhält sich der MOSOR PK auf offenen und breiten Straßen sehr gut, wo er auch größere Mengen Schnee ohne Schwierigkeiten entfernt.

Dank der Polyurethanverbindungen zwischen den Scharen und dem Pflugbalken, Vibrationen werden deutlich reduziert, was eine geringere Belastung am Pflug selbst bedeutet, aber auch am Fahrgestell des Fahrzeugs, auf das er montiert ist.

Der MOSOR PK kann an Traktoren, LKWs und Unimog Fahrzeuge montiert werden, was diesen Pflug zu einer universalen Lösung für offene Straßen sowie städtische und ländliche Gebiete macht.



✓ Leise Schneerräumung

Polyurethanverbindungen zwischen den Scharen und dem Balken in Kombination mit Randsteinabweisern, die verhindern, dass die Schare auf seitliche Hindernisse aufprallen, ermöglichen es dem MOSOR PK leiser zu arbeiten, was ideal zum Schneerräumen in Siedlungen und Städten ist.



✓ Effektive Schneerräumung

Aufgrund seiner robusten und zuverlässigen Multisegment-Konstruktion in Kombination mit den Polyurethanverbindungen der Scharen und des Pflugbalkens, entfernt MOSOR PK den Schnee auf breiten und offenen Straßen, sowie in Siedlungen ganz hervorragend. Für die Räumung größerer Schneeablagerungen kann der MOSOR PK in einem Anstellwinkel von 22° arbeiten, während der Anstellwinkel von 15° für die Räumung kleinerer Schneeablagerungen bei höheren Geschwindigkeiten vorgesehen ist.



✓ Die Schneerräumungsgeschwindigkeit

Die speziell geformte Scharkurve und die Wahl zwischen zwei verschiedenen Anstellwinkeln ermöglichen einen guten Schneeabwurf auch bei niedrigen Geschwindigkeiten, wodurch die Bildung von Schneeablagerungen entlang der Straßen verringert wird.

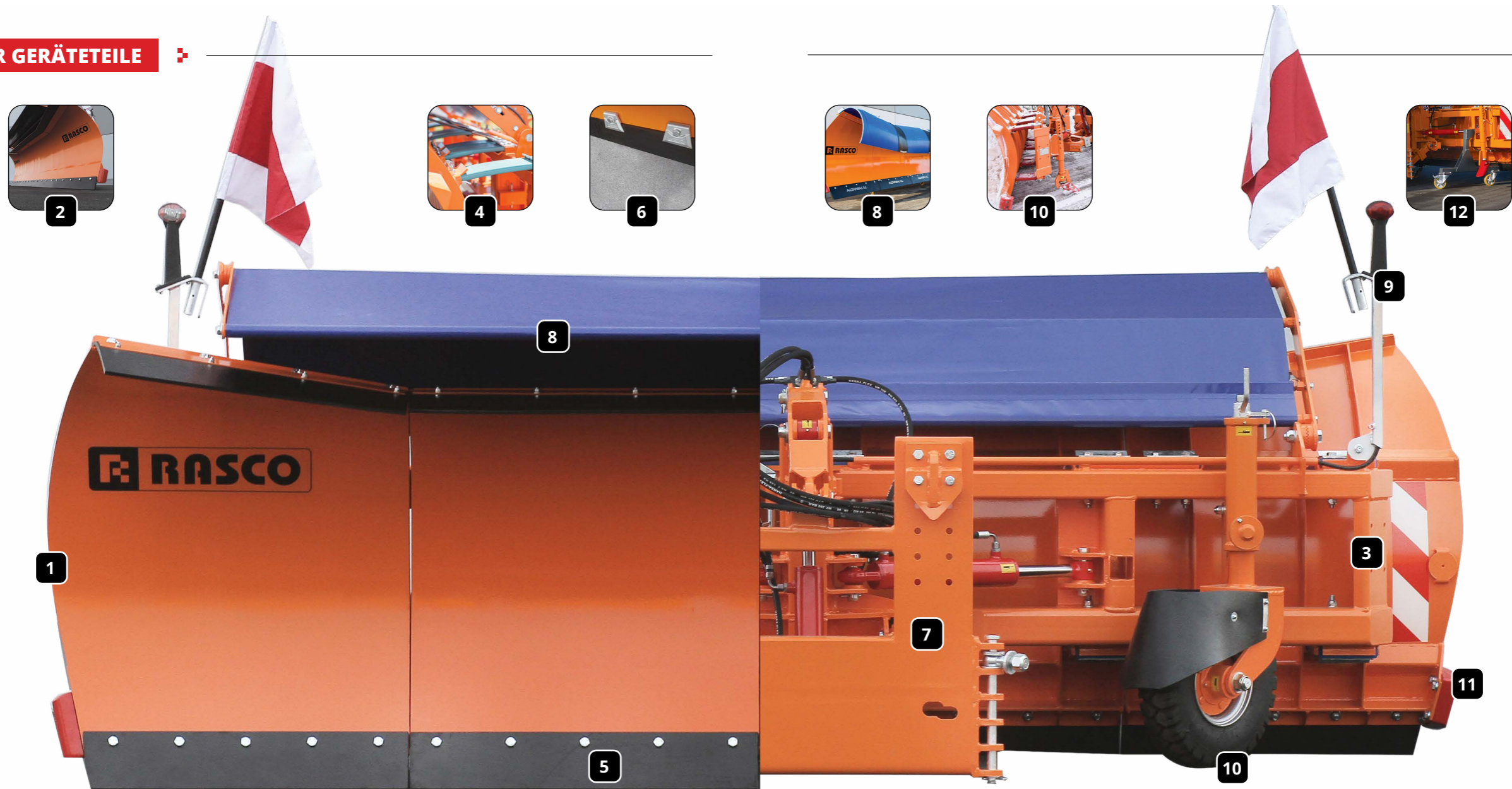


✓ Die niedrigsten Betriebskosten

Das einzigartige Oberflächenschutzsystem, die einfache Bedienung und Wartung, die robuste Konstruktion und die hochwertigen Materialien garantieren eine sichere Investition in den MOSOR PK Pflug.

Bewährte Langlebigkeit, Sicherheit, Effizienz, Einfachheit und Verfügbarkeit von Serviceteilen mit dem Kundendienst garantieren die niedrigsten Gesamtbetriebskosten (TCO) eines derzeit auf dem Markt erhältlichen Schneepfluges.

MERKMALE DER GERÄTETEILE



1 | Die Pflugscharen

Die Pflugscharen sind mit Roboterschweißtechnik hergestellt. Ein präziser, computergesteuerter Produktionsprozess gleicht die Qualität aller Pflugelemente aus. Das SurfaceArmour Oberflächenschutzsystem garantiert, in der Kombination mit der Schweißtechnologie und dem ausgewählten Herstellungsmaterial, die Haltbarkeit und Langlebigkeit des Pfluges.

2 | Der Anstellwinkel des Pfluges

Für die Räumung größerer Schneeeblagerungen kann der MOSOR PK in einem Anstellwinkel von 22° arbeiten, während der Anstellwinkel von 15° für die Räumung kleinerer Schneeeblagerungen bei höheren Geschwindigkeiten vorgesehen ist.

3 | Der Pflugbalken

Der verstärkte Doppelpflugbalken gewährleistet die Beständigkeit des Pfluges gegen Vibrationen und Stöße. Die Qualitätsleistung verleiht dem Pflug Langlebigkeit und Robustheit.

4 | Die Verbindungen zwischen Pflugscharen und Pflugbalken

Die Verbindungen zwischen den Scharen und Balken ist aus Polyurethan Scwenklenker, die sehr weich sind. Sie ermöglichen eine effektive und komfortable Schneeräumung von Oberflächen mit einer Vielzahl von Hindernissen und eignen sich aber auch gut zum Schneeräumen auf offenen Straßen.

5 | Die Schürfleisten

Die Auswahl der Schürfleisten hängt von der zu reinigenden Oberfläche ab. MOSOR PK Pflüge können mit Stahl-, Polyurethan-, Gummi- oder Kombischürfleisten ausgestattet werden.

6 | Die Klemmleisten

Das Schürfleistenklemmsystem kann mit Hilfe von Schrauben oder Klemmleisten ausgeführt werden, wodurch ein schneller und einfacher Schürfleistenwechsel möglich ist.

7 | Das Annahmesystem

Ermöglicht verschiedene Anbauoptionen zwischen Schneepflug und Fahrzeug – mit verschiedenen Anbauplatten für LKWs und Geräteträgerfahrzeugen, oder Montage an die Frontdreipunktaufhängung des Traktors.

8 | Der Schneespritzschutz

Montiert auf dem Pflugschar, schützt er die Windschutzscheibe des Fahrzeugs vor Schneestaub und ermöglicht eine störungsfreie und sichere Schneeräumung. Neben dem Standardgummischutz zwischen den Pflugscharen, umfasst unsere Produktpalette den Schneeschutz mit Stahlunterkonstruktion und Hartplastikschutz aus Polyurethan.

9 | Die Verkehrssignalisierung

Verbessert die Sichtbarkeit des Schneepfluges und Fahrzeuges, und gewährleistet Sicherheit während der Arbeit und des Transportes. Sie kommt in Form von Flaggen, reflektierenden Markierungen, erhöhten Scheinwerfern und Blinklichtern.

10 | Die Stützelemente

Gleitkufen und Hilfsräder halten das Gewicht des Pfluges um eine Einsackung zu verhindern. Sie verlängern die Lebensdauer der Schürfleisten und schützen den Pflug und die Oberfläche vor Beschädigungen.

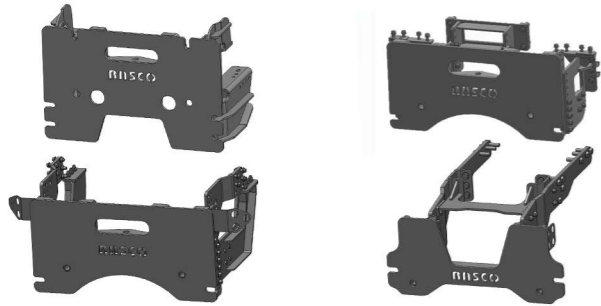
11 | Die Randsteinabweiser

An den äußeren Pflugscharen montiert, verhindern sie eine Beschädigung des Pflugschares durch einen Seitenaufprall. Auch wie die Schürfleisten, sind die Randsteinabweiser Verschleißteile und können leicht ausgetauscht werden.

12 | Die Lagerung außerhalb der Saison

Die Lagerung der Pflüge außerhalb der Saison wird durch die Verwendung der Abstellfüße erleichtert. Die Abstellfüße schützen die weichen Schürfleisten vor Verformungen, schützen die Flächen auf welche der Pflug abgelegt wird, und erleichtern so die Montage des Pfluges am Fahrzeug.

Eine einfache Montage an alle Fahrzeugtypen



Die Montage durch Anbauplatten

RASCO bietet die Möglichkeit, Anbauplatten für verschiedene LKWs und Traktoren herzustellen und zu montieren. Alle Anbauplatten werden nach den gültigen Normen hergestellt, womit eine hohe Qualität und Beständigkeit gegen Schäden, wie Torsion und Verformung, gewährleistet sind.

Entworfen für eine vollständige Arbeitseffektivität der angeschlossenen Geräte und an die Fahrzeughöhe anpassbar, ermöglichen die Anbauplatten eine schnelle und einfache Montage der Schneepflüge an fast alle Fahrzeugtypen.



Die Montage auf die Frontdreipunktaufhängung des Traktors

Neben der Möglichkeit die Frontanbauplatte am Traktor zu montieren, können die RASCO Schneepflüge auch einfach auf die Frontdreipunktaufhängung des Traktors, wenn dieser damit ausgestattet ist, montiert werden.

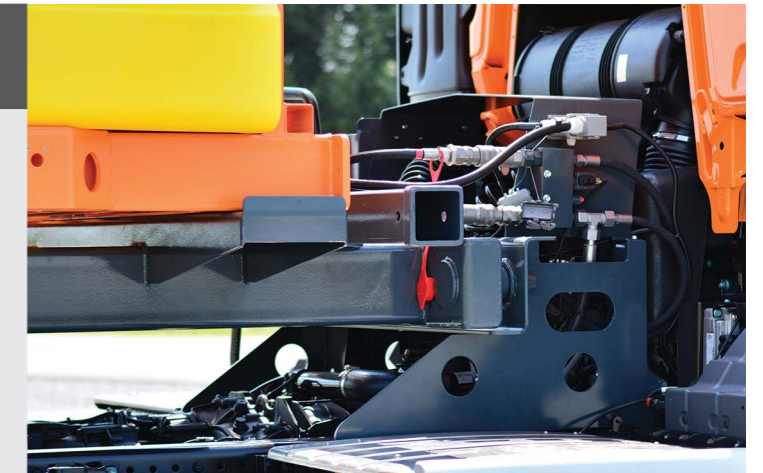


Lösung für Fahrzeuge mit und ohne eingebautes Hydrauliksystem

Fahrzeuge mit eingebautem Hydrauliksystem

MOSOR PK-Pflüge können durch ein am Fahrzeug eingebautes Hydrauliksystem angetrieben werden, wenn das System der Norm EN ISO 15431 entspricht.

Wenn das Hydrauliksystem des Fahrzeugs in der Load-Sensing-Version ausgeführt wird, muss der Streuer mit einer kompatiblen hydraulischen Installation ausgestattet sein, die optional erhältlich ist.



Fahrzeuge ohne eingebautes Hydrauliksystem

Der Antrieb durch das Elektrohydraulische Aggregat

Eine Möglichkeit des Schneepflugantriebs ist die Montage eines Elektrohydraulischen Aggregats (EHAG) der an die elektrische Anlage des Fahrzeugs angeschlossen wird. Ein EHAG wird dann empfohlen, wenn es nicht oft benötigt wird die Position des Pfluges einzustellen, wie es auf offenen Schnellstraßen der Fall ist, da sonst die Fahrzeugbatterie schnell leer werden kann.

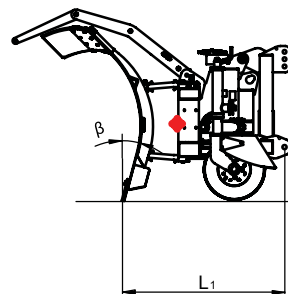
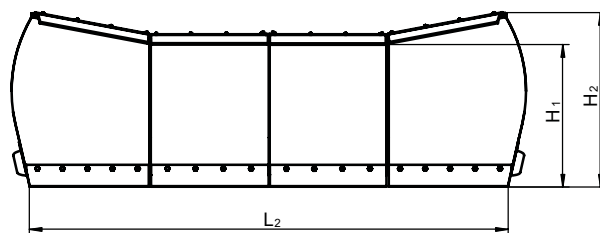
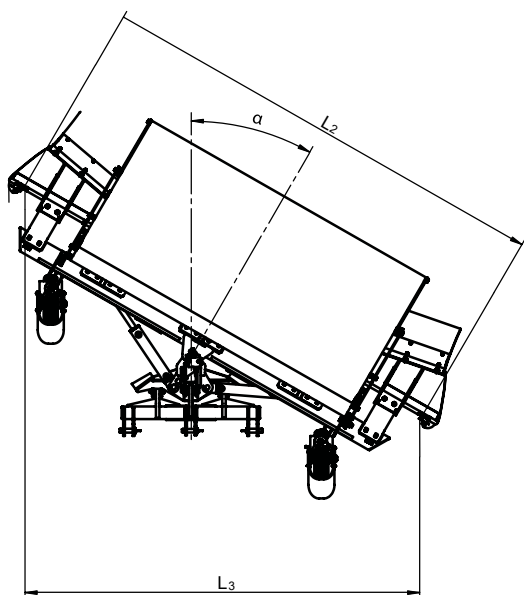


Der Antrieb durch das Dieselhydraulikaggregat

Der Schneepflug kann mit Hilfe des Dieselhydraulikaggregates, welches am Streuer oder am Fahrzeug montiert ist, angetrieben werden. Der Antrieb durch ein Dieselhydraulikaggregat wird empfohlen, wenn das Fahrzeug mit einem nichtausreichendem Hydrauliksystem ausgestattet ist.



TECHNISCHE EIGENSCHAFTEN



Modell- typ	L3 - Räumbreite bei Schwenkung		L2 - Schürfleisten- breite	L1 - Entfernung der Schürfleistenspitze von der Anbauplatte	Scharhöhe		β - Anstell- winkel der Schare
	30°	36°			H1 - mittlere Scharhöhe	H2 - seitliche Scharhöhe	
	mm				mm		
2.7	2340	2180	2700	1500	1100	1200	15° / 22°
3.0	2600	2430	3000				
3.2	2770	2590	3200				
3.2/3	2770	2590	3200				
3.4	2950	2750	3400				
3.6	3120	2910	3600				
4.0	3460	3240	4000				
4.5	3900	3640	4500				
5.0	4330	4050	5000				
5.6	4750	4530	5600				
6.5	5724	5354	6500				
7.2	6235	5825	7200				

SONDERAUSSTATTUNG

- Stahlschürfleisten
- Polyurethanschürfleisten
- Kombischürfleisten SRC 36 und SRC 50
- Gummischürfleisten
- Klemmleisten
- Kommunalaufnahme oder Frontdreipunktaufhängung
- Gleitkufen
- Nachlaufräder
- Schneespritzschutz
- Reflektierende Warnmarkierungen
- Blinklichter
- Pflugbeleuchtung
- Markierungsflaggen
- Abstellfüße
- Abstellfüße mit Rädern
- Elektrohydraulisches Aggregat



RASCO d.o.o.
Kolodvorska 120b
HR - 48361 Kalinovac
KROATIEN

+385 48 883 112
rasco@rasco.hr

RascoCompany
Rasco_company

RascoTV
RASCO d.o.o.

www.rasco.hr

RASCO behält sich das Recht vor, die Eigenschaften und technischen Spezifikationen der in der Broschüre aufgeführten Produkte ohne vorherige Ankündigung zu ändern. Der Inhalt dient nur zu Informationszwecken und kann nicht für andere Zwecke verwendet werden.
REV 07_2024