



Više od proizvoda. Partnerstvo.

# MOSOR PK

Elastični snježni plug za sve vremenske uvjete

MOSOR PK je višesegmentni snježni plug dostupan u širinama od 2,7 do 7,2 m.

Zbog elastičnih poliuretanskih veza između krila i grede pluga plug je tiši u radu te idealan za uklanjanje snijega u urbanim područjima s puno prepreka (šahtova, udarnih rupa, ležećih policajaca, završetaka rubnjaka), ali i za učinkovit rad na otvorenim prometnicama.



# Višesegmentni snježni plug za tihi rad na svim tipovima prometnica

MOSOR PK je visoko elastični snježni plug širokog raspona primjene, od otvorenih cesta do uskih gradskih ulica. Plug je prvenstveno namijenjen radu u urbanim sredinama s puno prepreka, šahtova, udarnih rupa i ležućih policajaca te završetaka rubnjaka. Siguran i učinkovit rad, sa znatno manje buke i vibracija, omogućavaju mu elastične poliuretanske veze krila i grede pluga.

Poliuretanske veze u kombinaciji s bočnim odbojnicima, koji sprečavaju udarce krila o bočne prepreke, učinkovito apsorbiraju vibracije i udarce te čine MOSOR PK odličnim izborom za upotrebu u naseljima i gradovima.

Zbog svoje višesegmentne konstrukcije i robusnosti, MOSOR PK se vrlo dobro snalazi na otvorenim i širokim prometnicama, gdje bez poteškoća uklanja i veće količine snijega.

Zahvaljujući poliuretanskim vezama između krila i grede pluga, značajno su smanjene vibracije, što znači i manje opterećenja na sam plug, ali i na šasiju vozila na koje je nadograđen.

MOSOR PK je moguće je ugraditi na traktore, kamione i Unimog vozila što ovaj plug čini univerzalnim rješenjem za široke i otvorene prometnice te urbane i ruralne sredine.



## ✓ Tiho pluzenje

Poliuretanske veze krila i grede u kombinaciji s bočnim odbojnicima, koji sprječavaju udarce krila o bočne prepreke omogućavaju MOSOR PK-u tiši rad, idealan za čišćenje snijega u naseljima i gradovima.



## ✓ Učinkovito čišćenje snijega

Zbog svoje robusne i pouzdane višesegmentne konstrukcije u kombinaciji s poliuretanskim vezama krila i grede pluga, MOSOR PK odlično uklanja snijeg na širokim i otvorenim prometnicama, kao i u naseljenim područjima.

Za čišćenje većih naslaga snijega MOSOR PK može raditi s kutom upada od 22°, dok je kut upada od 15° namijenjen čišćenju manjih naslaga pri većoj brzini.



## ✓ Brzina pluzenja

Posebno oblikovana krivulja krila i odabir između dva različita kuta upada krila omogućuju dobro odbacivanje snijega već kod malih brzina kretanja, čime se smanjuje oblikovanje snježnih nanosa uz prometnice.

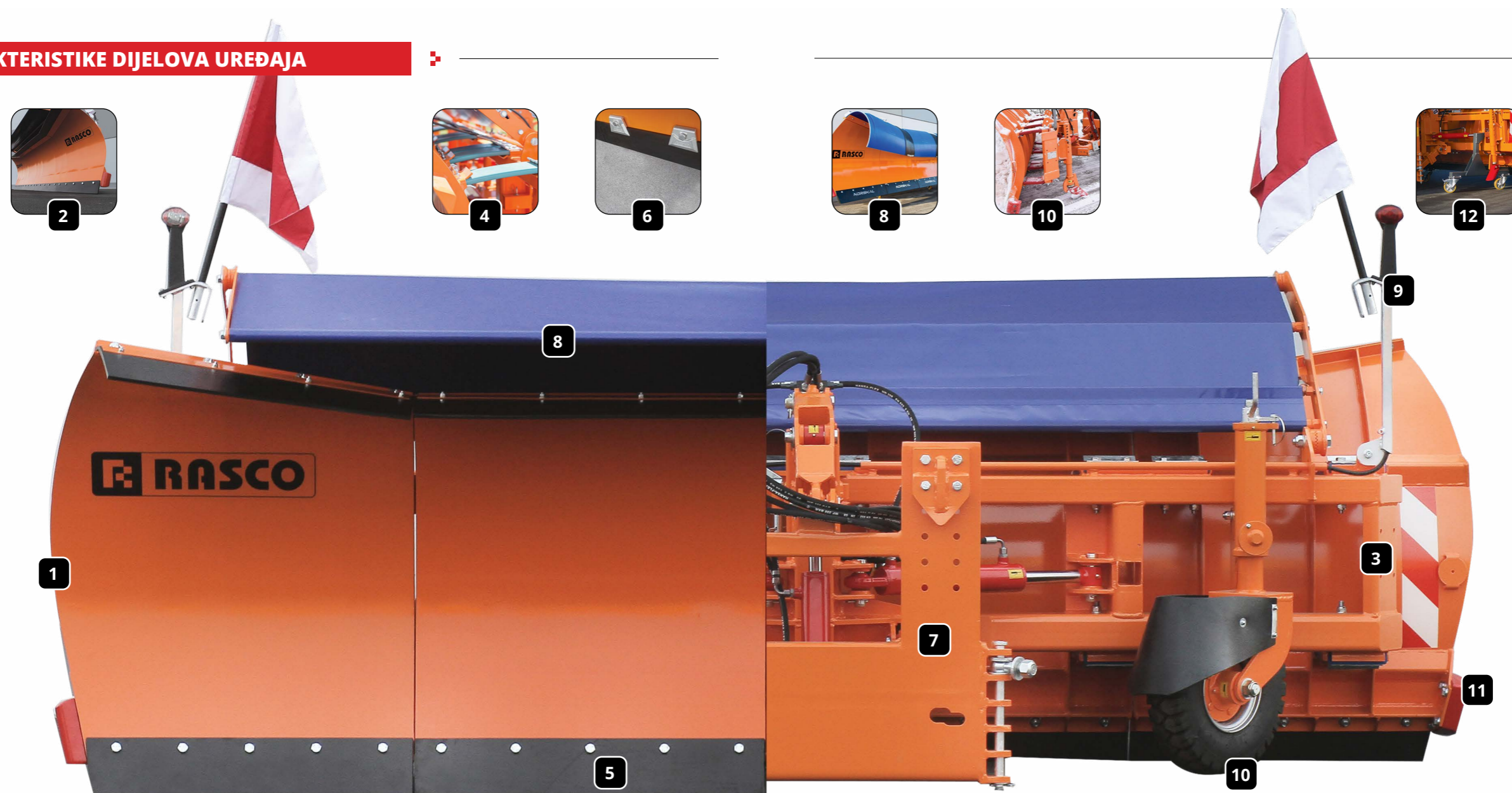


## ✓ Najniži trošak vlasništva

Jedinstven sustav površinske zaštite, jednostavno korištenje i održavanje, robusna izvedba, visokokvalitetni materijali jamstvo su sigurne investicije u MOSOR PK plug.

Dokazana dugotrajnost, sigurnost, učinkovitost, jednostavnost te dostupnost servisnih dijelova i postprodajne podrške garantiraju najniži ukupni trošak vlasništva posipača trenutno dostupan na tržištu.

## KARAKTERISTIKE DIJELOVA UREĐAJA



### 1 | Krila pluga

Krila pluga su izrađena tehnologijom robotskog zavarivanja. Precizan, računalno kontroliran proces proizvodnje ujednačava kvalitetu svih elemenata pluga. SurfaceArmour sustav površinske zaštite, u kombinaciji s tehnologijom zavarivanja i odabranim materijalom izrade garancija su izdržljivosti i dugotrajnosti proizvoda.

### 2 | Kut upada krila pluga

Kut upada krila na MOSOR PK snježnom plugu može biti 22° ili 15°. Za lakše čišćenje većih naslaga snijega preporučuje se kut upada od 22°, dok su plugovi s kutom upada od 15° pogodni za čišćenje manjih naslaga snijega pri većim brzinama.

### 3 | Gređa pluga

Ojačana dvostruka gređa pluga osigurava otpornost pluga na vibracije i udarce. Kvalitetna izvedba pruža plugu dugotrajnost i robusnost.

### 4 | Veze krila i gređe pluga

Veze krila i gređe su poliuretanske, odnosno "meke". One omogućavaju učinkovito i udobno pluzenje površina s velikim brojem prepreka, ali se i dobro snalaze pri čišćenju snijega na otvorenim prometnicama.

### 5 | Noževi

Plug se oprema noževima, dok izbor noža ovisi o površini koja se čisti. MOSOR PK plugove moguće je opremiti čeličnim, poliuretanskim ili gumenim noževima.

### 6 | Kleme za noževe

Sustav pritezanja noževa na krilo može biti izveden pomoću vijaka ili čeličnih klema što omogućava brzu i jednostavnu izmjenu noževa.

### 7 | Prihvatni sustav

Omogućava vezu snježnog pluga s vozilom na nekoliko načina – različitim tipovima prihvatnih ploča za kamione i radna vozila ili prihvatom na prednje trotočje traktora.

### 8 | Protusnježna zaštita

Ugrađena na krilo pluga štiti vjetrobransko staklo vozila od prštanja snijega te omogućava nesmetano i sigurno pluzenje. Uz standardnu gumenu zaštitu između krila, u našem proizvodnom programu dostupne su protusnježna zaštita za čeličnom potkonstrukcijom te tvrda plastična zaštita izrađena od poliuretana.

### 9 | Prometna signalizacija

Poboljšava vidljivost snježnog pluga i vozila osiguravajući sigurnost u radu i transportu. Dolazi u vidu zastavica, reflektirajućih oznaka, povišenih prednjih svjetala i pokazivača smjera.

### 10 | Potporni elementi

Klizne stope i pomoćni kotači pridržavaju masu pluga sprječavajući zabadanje pluga u podlogu. Proljuju vijek trajanja noževa te štite plug i podlogu koja se čisti od oštećenja.

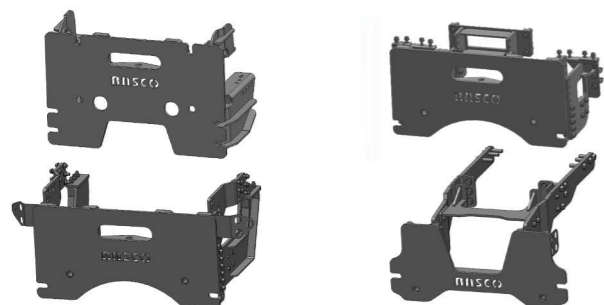
### 11 | Bočni odbojnici

Smješteni na vanjska krila pluga sprječavaju oštećenje krila od bočnih udaraca o prepreke na površini koja se čisti. Kao i noževi, potrošni su elementi pluga i mogu se lako zamijeniti.

### 12 | Odlaganje van sezone

Odlaganje pluga van sezone olakšano je uporabom nogu za odlaganje. Noge za odlaganje štite gumene i poliuretanske noževe od deformacije, štite podlogu na koju se plug odlaže i olakšavaju montažu pluga na vozilo.

## Jednostavna ugradnja na sve vrste vozila



### Ugradnja preko prihvatah ploča

RASCO nudi mogućnost izrade i ugradnje prihvatnih ploča za razna kamionska vozila i traktore. Sve prihvatne ploče izrađuju se prema važećim standardima čime je zajamčena visoka kvaliteta i otpornost na oštećenja poput torzije ili savijanja.

Dizajnirane za potpunu učinkovitost rada priključnih uređaja i prilagodljive vozilu po visini, prihvatne ploče omogućavaju brzu i laku ugradnju snježnih plugova na sve vrste vozila.



### Ugradnja na prednje trotočje traktora

Uz mogućnost ugradnje prednje ploče na traktor, RASCO snježni plugovi mogu se jednostavno montirati i na prednje trotočje traktora ako je isti njime opremljen.

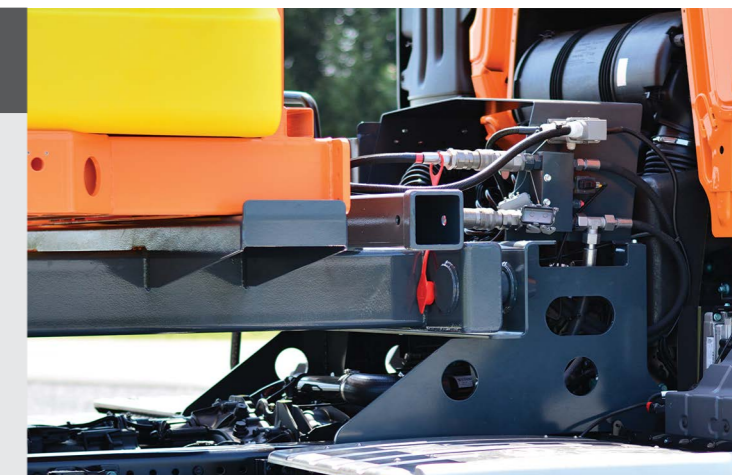


## Rješenje za vozila s i bez ugrađenog hidrauličkog sustava

### Vozila s ugrađenim hidrauličkim sustavom

MOSOR PK plugovi mogu biti pogonjeni pomoću hidrauličkog sustava ugrađenog na vozilo ukoliko je isti izveden po EN ISO 15431 standardu.

Ukoliko je hidraulički sustav na vozilu u Load Sensing izvedbi posipač je potrebno opremiti kompatibilnom hidrauličkom instalacijom koja je dostupna kao opcija.



### Vozila bez ugrađenog hidrauličkog sustava

#### Pogon preko elektro-hidrauličkog agregata

Jedan od načina pogona snježnog pluga je ugradnja elektro-hidrauličkog agregata (EHAG) koji se spaja na električni sustav vozila.

EHAG je preporučen kada nije potrebno često podešavati položaj pluga, kao što je slučaj na otvorenim međugradskim prometnicama, jer u suprotnom može doći do pražnjenja akumulatora vozila.



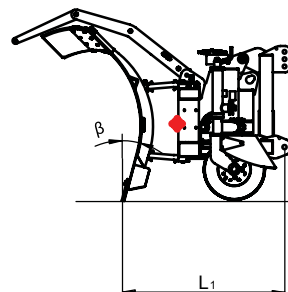
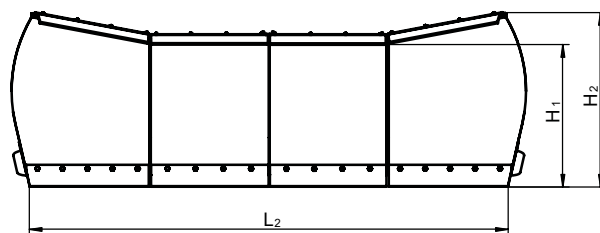
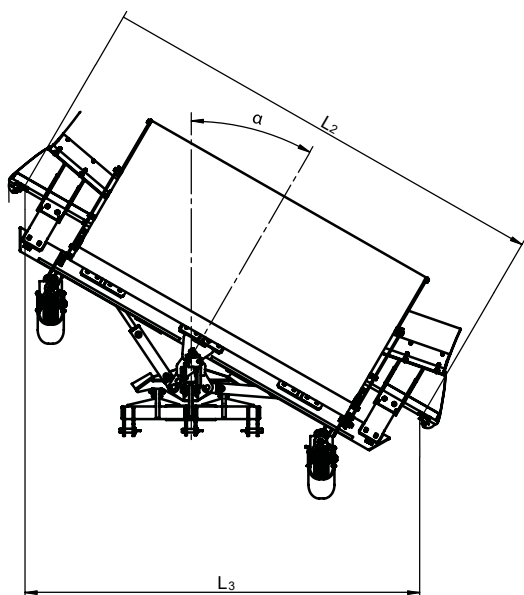
#### Pogon preko diesel-hidrauličkog agregata

Snježni plug se može pogoniti spajanjem na diesel-hidraulički agregat ugrađen na posipač.

Pogon preko diesel-hidrauličkog agregata je preporučen kada vozilo nije opremljeno adekvatnim hidrauličkim sustavom.



## TEHNIČKE KARAKTERISTIKE



Model	L3 - Širina čišćenja kod zakreta od		L2 - Širina na noževima	L1 - Udaljenost vrha noža od prihvatne ploče	Visina		β - Kut upada
	30°	36°			H1 - Unutarnjeg krila	H2 - Vanjskog krila	
	mm				mm	mm	
2.7	2340	2180	2700	1500	1100	1200	15° / 22°
3.0	2600	2430	3000				
3.2	2770	2590	3200				
3.2/3	2770	2590	3200				
3.4	2950	2750	3400				
3.6	3120	2910	3600				
4.0	3460	3240	4000				
4.5	3900	3640	4500				
5.0	4330	4050	5000				
5.6	4750	4530	5600				
6.5	5724	5354	6500				
7.2	6235	5825	7200				

## IZBOR OPREME PLUGA

- Čelični noževi
- Poliuretanski noževi
- Gumeni noževi
- Kleme za noževe
- Prihvat s visinskim cilindrom za prednju ploču
- Prihvat u tri točke na poluge prednjeg traktorskog hidraulika
- Klizne stope
- Pomoćni kotači
- Protusnježna zaštita
- Reflektirajuće oznake
- Pokazivači smjera
- Gabaritna rasvjeta
- Zastavice
- Noge za odlaganje
- Noge za odlaganje s kotačima
- Elektrohidraulički agregat



**RASCO d.o.o.**  
Kolodvorska 120b  
HR - 48361 Kalinovac  
HRVATSKA



+385 48 883 112



rasco@rasco.hr



RascoCompany



Rasco\_company



RascoTV



RASCO d.o.o.