



VITER

Mehr als ein Produkt. Eine Partnerschaft.

Für alle Wetterbedingungen und alle Straßentypen

Der VITER ist ein Multisegment-Schneepflug, der in den Abmessungen von 2,7 bis 4,5 m erhältlich ist.

Er ist ideal für die Schneeräumung in Städten, Dörfern, offenen Straßen und in den Bergen, unabhängig von der Niederschlagsintensität. Die Anpassung an alle Bedingungen ermöglicht die Wahl zwischen drei Scharhöhen, zwei Anstellwinkeln und flachen oder erhöhten Seitensegmenten der Scharen.



Multisegment-Schneepflug zum Räumen großer Schneemengen

Der VITER ist ein leistungsstarker Schneepflug, der für die Schneerräumung bei allen Wetterbedingungen geeignet ist. Er wurde entwickelt, um auf breiten und offenen Straßen, Bergen und in Siedlungen zu arbeiten.

Der Nutzer kann zwischen drei verschiedenen Scharerhöhen: 1000, 1100, 1200 mm, 15° und 25° Anstellwinkel und flache oder erhöhte Seitenscharesegmente wählen. Durch die Kombination dieser Elemente wird der Pflug vollständig an die Arbeitsbedingungen des Nutzers angepasst.

Der VITER mit einer Scharerhöhe von 1000 mm und einem Anstellwinkel von 15° ist ideal für die leise Räumung von Städten und Dörfern, während das leistungsstärkste Modell mit einer Höhe von 1200 mm, angehobenen Seitenscharen und einem Anstellwinkel von 25° entfernt Schneehöhen bis 50 cm.

Effektives Arbeiten unter schwierigsten Wetterbedingungen ermöglicht eine besonders starke Scharstruktur mit zusätzlichen Verstärkungen und hoher Schlagfestigkeit bei der Schneerräumung.

Der Anstellwinkel, die Axialneigung und die Wahl der Schürfleisten ermöglichen eine vollständige Anpassung an die zu reinigende Oberfläche und die Überwachung der Geländekonfiguration.

Robuster Schneespritzschutz schützt die Windschutzscheibe des Fahrzeugs von Schneespritz und ermöglicht eine ungehinderte Schneerräumung bei höheren Geschwindigkeiten.

Der VITER kann auf LKWs, Traktoren und Unimog Fahrzeugen montiert werden und ist somit eine universelle Lösung für offene und breite Straßen sowie für Siedlungen mit weniger Schneefall.

Für Städte, Dörfer, Autobahnen und Bergpässe

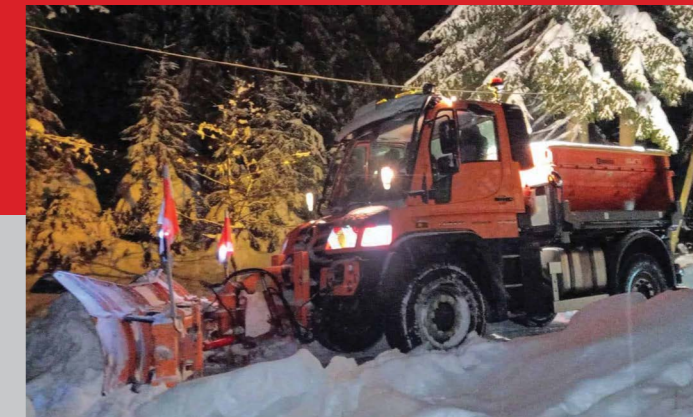
Der VITER ist mit drei verschiedenen Scharhöhen, zwei Anstellwinkeln und flachen oder angehobenen Seitenscharen erhältlich. Alle Elemente sind miteinander kombinierbar. Z.B. zur leisen Räumung kleiner Schneemengen in Siedlungen ist VITER ideal mit einer Scharhöhe von 1000 mm, einem Anstellwinkel von 15° und flachen Seitenscharen. Für die aggressive Räumung in anspruchsvollen Berggebieten ist er ideal mit einer Scharhöhe von 1200, einem Anstellwinkel von 25° und angehobenen Seitenscharen.



✓ Für die leise Schneerräumung in Siedlungen

In der Ausführung mit einer Scharhöhe von 1000 mm, flachen Seitenscharen und einem Anstellwinkel von 15°, ist der VITER ideal für die leise Räumung in Siedlungen.

Durch den weniger aggressiven Anstellwinkel ist er ideal für die Räumung bei niedrigeren Geschwindigkeiten, wo Schnee auf kürzere Distanz geworfen wird.



✓ Aggressive Schneerräumung in den Bergen

Mit einer Scharhöhe von 1200 mm, angehobenen Seitenscharen und einem Anstellwinkel von 25° arbeitet VITER effektiv auch unter härtesten Wetterbedingungen.

In dieser Ausführung ist er ideal zum Räumen offener Straßen bei höheren Geschwindigkeiten. Er räumt effektiv Schnee bis zu 50 cm tief und ein Anstellwinkel von 25° wirft den Schnee in größere Entfernung.



✓ Zuverlässigkeit und Stärke

Effektives Arbeiten wird durch die feste Struktur der Scharen, mit zusätzlichen Verstärkungen und hoher Schlagfestigkeit bei der Schneerräumung, ermöglicht.

Der Anstellwinkel, die Axialneigung und die Wahl der Schürfleisten ermöglichen eine vollständige Anpassung an die zu reinigende Oberfläche und die Überwachung der Geländekonfiguration. Torsionsdämpfungselemente reduzieren die auf den Pflug übertragenen Schwingungen, wodurch er leiser im Arbeit ist.

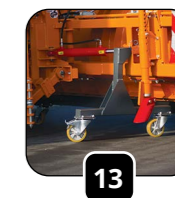
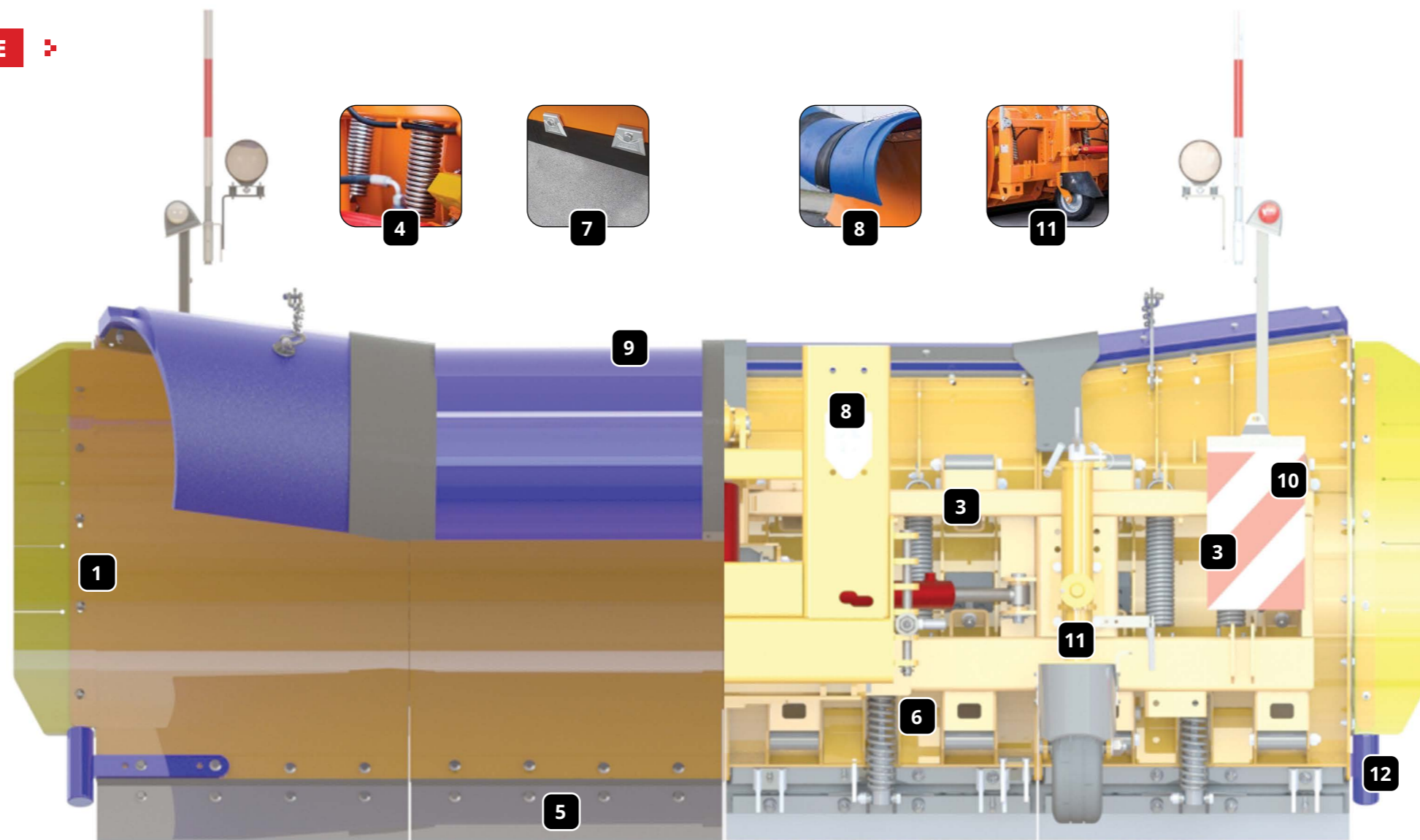


✓ Die niedrigste Betriebskosten

Das einzigartige Oberflächenschutzsystem, die einfache Bedienung und Wartung, die robuste Konstruktion und die hochwertigen Materialien garantieren eine sichere Investition in den VITER Pflug.

Bewährte Langlebigkeit, Sicherheit, Effizienz, Einfachheit und Verfügbarkeit von Serviceteilen mit dem Kundendienst garantieren die niedrigsten Gesamtbetriebskosten (TCO) eines derzeit auf dem Markt erhältlichen Schneepfluges.

MERKMALE DER GERÄTETEILE



1 | Die Pflugscharen

Die Pflugscharen sind mit Roboterschweißtechnik hergestellt. Sie sind in den Höhen von 1000, 1100 und 1200 erhältlich. Die Seitenscharen des Pfluges können flach oder angehoben sein.

2 | Der Anstellwinkel des Pfluges

Der VITER ist mit zwei möglichen Anstellwinkel erhältlich. 25° ist zum Räumen größerer Schneemengen bei höheren Geschwindigkeiten geeignet. 15° ist ideal zum Räumen kleiner Schneemengen bei niedrigeren Geschwindigkeiten.

3 | Der Pflugbalken

Der verstärkte zweifache Pflugbalken gewährleistet eine Schwingungs- und Stoßbeständigkeit. Die hochwertige Ausführung sichert Langlebigkeit und Robustheit.

4 | Die Verbindungen zwischen Pflugscharen und Pflugbalken

Die Scharen- und Balkenverbindungen bestehen aus einem System von Stahlhebeln und Federn. Sie ermöglichen das zuverlässige Entfernen großer Schneemengen sowie das Überspringen von Hindernissen und das schnelle Zurückführen des Pfluges in seine Ausgangsposition.

5 | Die Schürfleisten

Die Wahl der Schürfleisten hängt von der zu reinigenden Oberfläche ab. Die VITER Pflüge können mit Stahl- oder Kompositenschürfleisten ausgestattet werden.

7 | Die Klemmleisten

Das Klemmsystem der Schürfleisten an den Pflugschar kann mithilfe von Schrauben oder Stahlklemmen ausgeführt werden, was einen schnellen und einfachen Schürfleistenwechsel ermöglicht.

8 | Das Anbausystem

Ermöglicht eine mehrfache Verbindung des Schneepfluges mit dem Fahrzeug - mit verschiedenen Arten von Anbauplatten für LKWs und Arbeitsfahrzeuge oder auf dreipunkt Aufhängung auf die Fronthebel des Traktors.

9 | Der Schneespritzschutz

Am Pflugschar montiert, schützt er die Windschutzscheibe des Fahrzeugs von Schneespritz und ermöglicht eine ungehinderte und sichere Schneeräumung. Er ist in zwei Ausführungen erhältlich: als Planenverdeckung mit Stahlunterkonstruktion und als Hartschutz aus Polyurethan.

10 | Die Verkehrssignalisierung

Sie verbessert die Sichtbarkeit des Schneepfluges und des Fahrzeugs, wodurch die Sicherheit im Arbeit und beim Transport gewährleistet wird. Sie ist gemäß den gesetzlichen Bestimmungen eines bestimmten Marktes ausgeführt. Sie ist in Form von Flaggen, reflektierenden Markierungen, angehobenen Scheinwerfern und Blinkern erhältlich.

6 | Schürfleistendrehelemente

Sie ermöglichen ein sicheres Überspringen von Hindernissen und die Rückführung der Schürfleisten in die Arbeitsposition.

11 | Die Stützelemente

Gleitfüße und Hilfsräder halten das Gewicht des Pfluges und verhindern, dass er im Boden stecken bleibt. Sie verlängern die Lebensdauer der Schürfleisten und schützen den Pflug und die zu reinigende Fläche vor Beschädigungen.

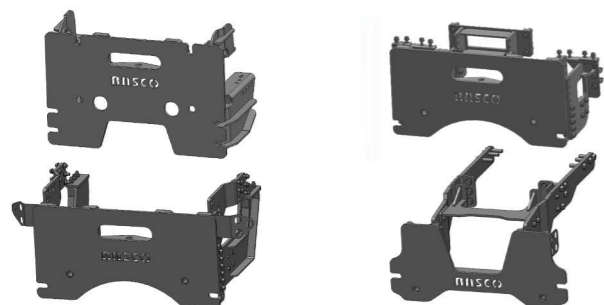
12 | Die Randsteinabweiser

Die an den Außenscharen des Pfluges angebrachten Randsteinabweiser verhindern Beschädigungen an den Scharen durch seitliche Stöße ausgelöst durch Hindernisse auf der zu reinigenden Oberfläche. Sowie die Schürfleisten, sie sind Verbrauchsmaterialien und können leicht ausgetauscht werden.

13 | Die Lagerung außerhalb der Saison

Die Lagerung des Pfluges außerhalb der Saison wird durch die Verwendung der Abstellfüße und des Abstellwagens mit der entsprechenden Tragfähigkeit erleichtert. Die Abstellfüße und der Abstellwagen schützen den Untergrund, auf dem der Schneepflug abgestellt wird, und erleichtern die Montage des Pfluges an das Fahrzeug.

Eine einfache Montage an alle Fahrzeugtypen



Die Montage durch Anbauplatten

RASCO bietet die Möglichkeit, Anbauplatten für verschiedene LKWs und Traktoren herzustellen und zu montieren. Alle Anbauplatten werden nach den gültigen Normen hergestellt, womit eine hohe Qualität und Beständigkeit gegen Schäden, wie Torsion und Verformung, gewährleistet sind.

Entworfen für eine vollständige Arbeitseffektivität der angeschlossenen Geräte und an die Fahrzeughöhe anpassbar, ermöglichen die Anbauplatten eine schnelle und einfache Montage der Schneepflüge an fast alle Fahrzeugtypen.



Die Montage auf die Frontdreipunktaufhängung des Traktors

Neben der Möglichkeit die Frontanbauplatte am Traktor zu montieren, können die RASCO Schneepflüge auch einfach auf die Frontdreipunktaufhängung des Traktors, wenn dieser damit ausgestattet ist, montiert werden.

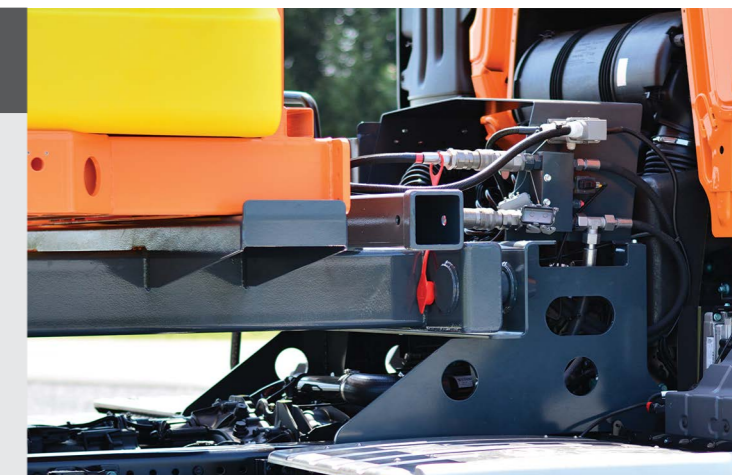


Die Lösung für die Fahrzeuge mit und ohne eingebautem Hydrauliksystem

Fahrzeuge mit eingebautem Hydrauliksystem

Die VITER Schneepflüge können durch ein am Fahrzeug eingebautes Hydrauliksystem angetrieben werden, wenn das System der Norm EN ISO 15431 entspricht.

Wenn das Hydrauliksystem am Fahrzeug in der Load Sensing-Version ausgeführt ist, muss der Streuer mit einer kompatiblen hydraulischen Installation ausgestattet sein, die optional erhältlich ist.



Fahrzeuge ohne eingebautes Hydrauliksystem

Der Antrieb durch das Elektrohydraulische Aggregat

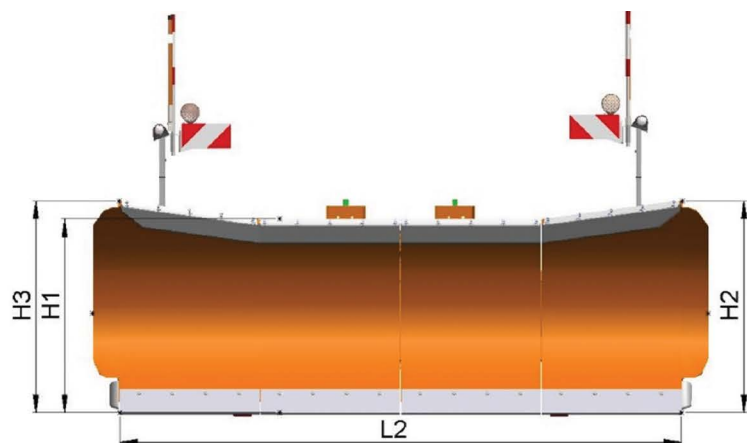
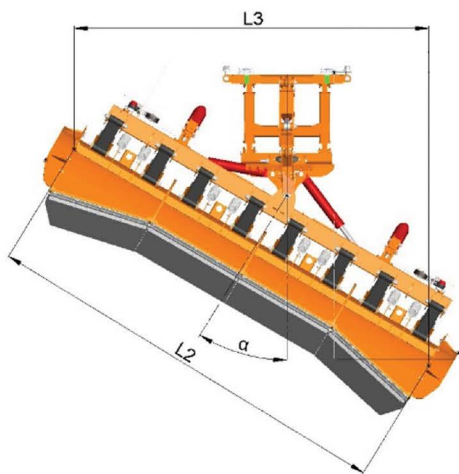
Eine Möglichkeit des Schneepflugantriebs ist die Montage eines Elektrohydraulischen Aggregats (EHAG) der an die elektrische Anlage des Fahrzeugs angeschlossen wird. Ein EHAG wird dann empfohlen, wenn es nicht oft benötigt wird die Position des Pfluges einzustellen, wie es auf offenen Schnellstraßen der Fall ist, da sonst die Fahrzeugbatterie schnell leer werden kann.

Der Antrieb durch das Dieselhydraulikaggregat

Der Schneepflug kann mit Hilfe des Dieselhydraulikaggregates, welches am Streuer montiert ist, angetrieben werden.

Der Antrieb durch ein Dieselhydraulikaggregat wird empfohlen, wenn das Fahrzeug mit einem nichtausreichendem Hydrauliksystem ausgestattet ist.





Modell	H1	H2 H3	L2	L3		β
	Höhe der mittleren Scharen	Scharerhöhung links/rechts	Schürfleistenlänge	Transportbreite bei der Schwenkung		
				von 32°	von 36°	
	mm					
2.7	1000 / 1100 / 1200	1100 / 1200 / 1350	2700	2290	2185	15° / 25°
3.0			3000	2544	2428	
3.2			3200	2710	2590	
3.4			3400	2885	2750	
3.6			3600	3055	2915	
4.0			4000	3395	3235	
4.5			4500	3815	3640	

SONDERAUSSTATTUNG

- Anstellwinkel von 15° oder 25°
- Angehobene linke und/oder Pflugschar um 150 mm
- Stahlschürfleisten
- Kompositischürfleisten
- Klemmleisten
- Torsionsdämpfende Elemente der Schürfleisten
- Anbausystem mit Höhenzylinder
- Dreipunkt Aufhängung auf die Fronthebel der Traktorhydraulik
- Gleitfüße
- Hilfsräder
- Schneespritzschutz
- Reflektierende Markierungen
- Blinker
- Beleuchtung
- Warnflaggen
- Abstellfüße
- Abstellfüße mit Rädern
- Elektrohydraulisches Aggregat



RASCO d.o.o.
 Kolodvorska 120b
 HR - 48361 Kalinovac
 KROATIEN

+385 48 883 112
 rasco@rasco.hr

RascoCompany
 Rasco_company

RascoTV
 RASCO d.o.o.