



Više od proizvoda. Partnerstvo.

SOLID XG

Posipač za mala multifunkcionalna vozila

Posipač namijenjen ugradnji na kompaktna komunalna vozila, sa zapreminom suhog sredstva od 0,6 m³ do 1,5 m³ i mokrog sredstva od 300 L do 500 L.



Zimska služba u kompaktnoj dimenziji

SOLID XG je kompaktni posipač, namijenjen za posipanje šljunka ili soli na uskim cestama, pješačkim stazama, parkiralištima i sličnim uskim prostorima nedostupnim većim vozilima zimske službe.

Ugrađuje se na kompaktna vozila koja se obično koriste u održavanju gradova i naseljenih sredina.

SOLID XG dostupan je sa spremnikom suhog sredstva zapremine od 0,6 do 1,5 m³ i spremnicima za tekuće sredstvo kapaciteta 300, 400 i 500 L.

Preciznost i učinkovitost rada sa SOLID-om XG omogućava transportni sustav suhog materijala u obliku puža. Transportni sustav ima ugrađeni mehanizam za usitnjavanje koji sprečava prolazak većih nakupina suhog materijala na tanjur za posipanje. Lopatice smještene na kraju transportnog puža sprječavaju prolazak velikih nakupina materijala i osiguravaju jednako doziranje sredstva za posipanje.

Pužni transporter je najbolji izbor za posipanje materijalima poput fine soli s malim udjelom vlage ili kamenim granulatom. Ako je posipač opremljen sustavom za mokro posipanje, suho sredstvo se može miješati s otopinama klorida čime se povećava učinkovitost posipanja.

Posipanje suhog ili mokrog sredstva je preko tanjura za posipanje, u širini do 6 metara.

SOLID XG pogoni preko hidrauličkog sustava pogonskog vozila. Posipačem se upravlja s jednom od EPOS upravljačkih jedinica. Uz potpunu kontrolu nad posipačem i izvrsnu preciznost posipanja, EPOS omogućuje putno ovisno posipanje, asimetrično postavljanje slike posipanja i automatsko GSP posipanje.

Dostupne su različite mogućnosti ugradnje, ovisno o vrsti pogonskog vozila: ugradnja u kiper sanduk, na kugle kiper sanduka, na posebnu stražnju platformu vozila ili na vučnu prikolicu.



✓ **Kompaktne dimenzije**

SOLID XG je posebno namijenjen posipanju uskih prometnica, pješačkih staza, parkirališta i sličnih uskih prostora u urbanim sredinama, obično nedostupnim većim vozilima zimske službe.



✓ **Preciznost posipanja**

Fino podešeni distributivni sustav posipača SOLID XG u kombinaciji s upravljačkom jedinicom EPOS pruža korisniku potpunu kontrolu i izvrsnu preciznost posipanja. To jamče i putno ovisno posipanje, asimetrično posipanje i automatsko GPS posipanje.



✓ **Najniži trošak vlasništva**

Jedinstven sustav površinske zaštite, jednostavno korištenje i održavanje, robusna izvedba, visokokvalitetni materijali te hidrauličke komponente renomiranih svjetskih proizvođača jamstvo su sigurne investicije u SOLID XG posipače.

Dokazana dugotrajnost, sigurnost, učinkovitost, jednostavnost te dostupnost servisnih dijelova i postprodajne podrške garantiraju najniži ukupni trošak vlasništva posipača trenutno dostupan na tržištu.

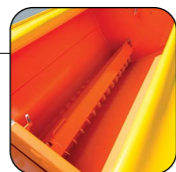


✓ **Minimalno održavanje**

Glavni dijelovi posipača su konstruirani za neprestan rad tijekom cijele zimske sezone, bez potrebe za dodatnim održavanjem.

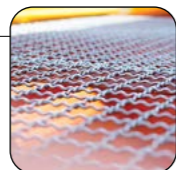
1 | Spremnik sredstva za suho posipanje

Konstruiran i proizveden na način koji sprječava prijanjanje materijala za posipanje uz stjenke posipača, eliminira efekt tunela i osigurava kontinuirani tijek materijala prema distributivnom sustavu.



2 | Zaštitna mreža i pokrov posipača

Štite posipač od oštećenja tijekom punjenja materijala za posipanje i sprječavaju vlaženje materijala u spremniku sredstva za suho posipanje.



3 | Sustav za mokro posipanje

Na zahtjev se na bočnu stranu SOLID XG posipača mogu ugraditi spremnici mokrog sredstva s izborom zapremina od 300, 400 ili 500 L.



4 | Upravljačke jedinice

Ergonomski oblikovane i jednostavne za upotrebu, EPOS upravljačke jedinice omogućavaju kontrolu parametara posipanja iz kabine vozila bez skretanja pogleda s prometnice i ometanja vozača u vožnji.



5 | Mogućnosti ugradnje na vozilo

SOLID XG se može ugraditi u kiper sanduk, direktno na šasiju vozila, na kugle kiper sanduka i na prikolicu.

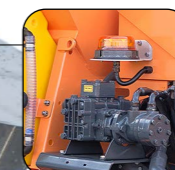
6 | Transportni sustav

Izveden u obliku transportnog puža, omogućava korištenje soli ili šljunka za posipanje.



7 | Distributivni sustav

Za suho i mokro posipanje koristi se isipnik i tanjur za posipanje.



8 | Prometna signalizacija

Izvodi se prema zakonskim propisima države u kojoj se posipač koristi. Reflektirajuće naljepnice, rotirajuća svjetla i svjetleći znakovi osiguravaju dobru vidljivost posipača i vozila u svim vremenskim uvjetima.



9 | Stražnja platforma

Namijenjena za lakši pristup stražnjoj strani posipača, preporučuje se kod fiksne ugradnje posipača.



10 | Odlaganje van sezone

Odlaganje posipača van zimske sezone olakšano je uporabom nogu za odlaganje praznog ili punog posipača.





Svaki posipač treba vozilo

Posipači SOLID XG se mogu prilagoditi za ugradnju na različite tipove kompaktnih komunalnih vozila. Dostupno je nekoliko opcija ugradnje:

Ugradnja u kiper sanduk

Ugradnja na kugle kiper sanduka

Ugradnja direktno na šasiju vozila

Ugradnja na prikolicu



Sigurnost RASCO posipača



Ugradnja posipača na vozila izvedena je prema stogim standardima sigurnosti i preporukama proizvođača vozila.

Posipači se brzo i jednostavno montiraju i demontiraju s vozila.

Višestruki sigurnosni elementi štite korisnika pri radu i održavanju posipača

Posipači su označeni svjetlosnim i reflektirajućim oznakama koje osiguravaju vidljivost vozila zimske službe bez obzira na vremenske uvjete.



Rješenje za vozila s ugrađenim hidrauličkim sustavom



Vozila s ugrađenim hidrauličkim sustavom

SOLID XG posipači su pogonjeni pomoću hidrauličkog sustava ugrađenog na vozilo ako je isti izveden po EN ISO 15431 standardu.



Intuitivne i napredne upravljačke jedinice

Radom svih RASCO posipača upravlja se pomoću EPOS porodice upravljačkih jedinica. Namjenski razvijene od strane RASCO-vih stručnjaka u suradnji s korisnicima, EPOS upravljačke jedinice vodeće su rješenje za upravljanje i kontrolu posipanja. EPOS porodica upravljačkih jedinica je rezultat znanja i iskustva prikupljenih 30 godina na više od 40 tržišta na kojima RASCO posluje. Rezultat su intuitivne upravljačke jedinice, jednostavne za korištenje, koncipirane za upravljanje posipačem bez skidanja pogleda s prometnice.

SOLID XG posipačima moguće je upravljati EPOS 5, 10 ili 30 upravljačkim jedinicama. EPOS 10 omogućava kontrolu svih funkcija posipača, dok EPOS 30 dodaje mogućnost bežičnog povezivanja, GPS automatskog posipanja, navigacije i upravljanja prednjim i bočnim snježnim plugom.

Visoka pouzdanost poštivanja zadanih parametara posipanja ostvarena je uporabom sustava povratnih veza s izvršnih elemenata posipača, dok sustav jednostavne i brze kalibracije posipača osigurava preciznost posipanja korištenjem različitih materijala za posipanje.



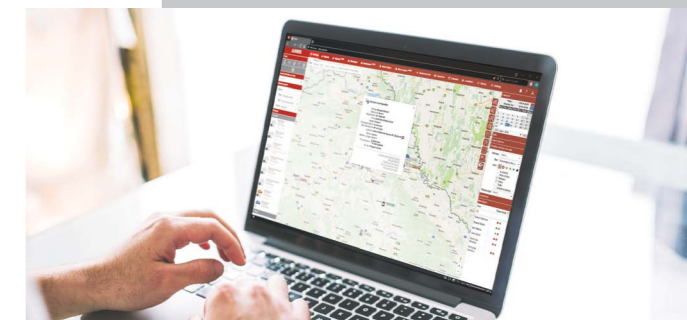
	EPOS	5	10	30
Upravljanje količinom i širinom posipanja	•	•	•	•
Suho posipanje	•	•	•	•
Mokro posipanje	•	•	•	•
Putno ovisno posipanje	•	•	•	•
Podešavanje slike asimetrije posipanja	•	•	•	•
Kontrola posipanja preko povratnih veza	•	•	•	•
Odvojeno podešavanje lijeve i desne širine posipanja	-	•	•	•
Automatsko posipanje pomoću GPS lokacije i predefiniраниh ruta	-	-	•	•
Online & offline karte	-	-	•	•
Povezivnost putem Bluetootha i Wi-Fi-ja	-	-	•	•

Geolokacija i navigacija u službi održavanja prometnica zimi



Geolociranje vozila i navigacija standardne su funkcionalnosti koje se koriste primarno za lakše i brže snalaženje na prometnicama.

Moguće ih je iskoristiti i u zimskoj službi za brže, jednostavnije i pouzdanije održavanje prohodnosti prometnica. Snimate rute kojima se kreću vozila zimske službe jednom. Segmentima snimljenih ruta dodijelite parametre posipanja. Nakon toga vozači zimske službe moraju samo slijediti upute sustava navigacije, a podešavanje parametara posipanja prepušteno je u potpunosti EPOS 30 upravljačkoj jedinici prema unaprijed zadanim parametrima.



Pratite svoju flotu vozila zimske službe u stvarnom vremenu

Trenutna pozicija posipača i postavke parametara posipanja, kao i povijesni podaci o kretanju i korištenju dostupni su kroz ARMS – informacijsko – komunikacijski sustav za upravljanje, centralni nadzor, izvještavanje i optimizaciju aktivnosti vezanih uz održavanje prometne infrastrukture. Praćenje radnih sati ljudi i strojeva te utrošenih resursa (poput potrošene soli za posipanje, goriva vozila i slično) u realnom vremenu stvara jedinstvenu mogućnost brzog odlučivanja o potencijalnim načinima uštede. Nepromjenjivi zapisi štite korisnika od odgovornosti kroz jasan zapis o svakoj poduzetoj akciji, dok smanjena potrošnja materijala za posipanje ujedno štiti prometnu infrastrukturu i njen okoliš.

TEHNIČKE KARAKTERISTIKE

Model	Spremnik suhog sredstva	Spremnici mokrog sredstva	Širina posipanja	Transportni sustav
	m ³	L		
SOLID XG 1200	0,6 - 0,8	300	1 ÷ 6 m	Puž
SOLID XG 1600	0,8 - 1,5	400		
SOLID XG 2000	1,0 - 1,5	500		

IZBOR OPREME POSIPAČA

- Sustav za mokro posipanje
- Produženi transportni sustav
- Senzori i kamere za kontrolu posipanja
- Upravljačke jedinice
- ARMS Sustav
- Pokrovne mreže i cerade
- Pristupna platforma
- Noge za odlaganje
- Višestruke mogućnosti ugradnje
- Radna i rotirajuća svjetla
- Grafičke oznake
- Boja prema želji kupca



RASCO d.o.o.
Kolodvorska 120b
HR - 48361 Kalinovac
HRVATSKA



+385 48 883 112



rasco@rasco.hr



RascoCompany



Rasco_company



RascoTV



RASCO d.o.o.